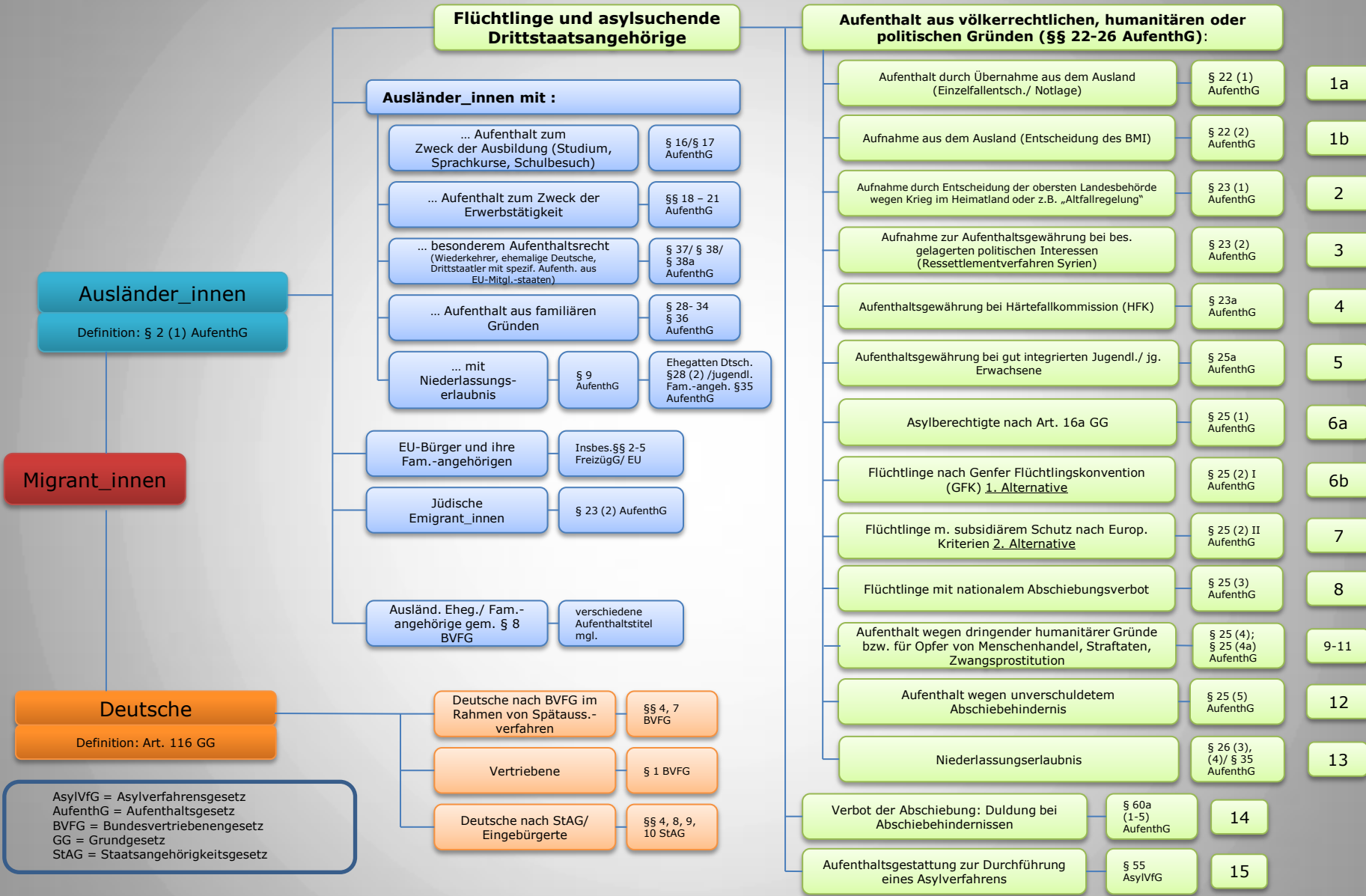


Migrant_innen in Deutschland - Aufenthaltsrechtliche Grundlagen



AsylVfG = Asylverfahrensgesetz
 AufenthG = Aufenthaltsgesetz
 BVFG = Bundesvertriebenengesetz
 GG = Grundgesetz
 StAG = Staatsangehörigkeitsgesetz

zusammengestellt durch Angela Leymannek („Netzwerk Arbeit für Flüchtlinge“) nach einer Vorlage von und in Zusammenarbeit mit Holger Schlichting/ ehemal. Integrationsbeauftragter der Hansestadt Wismar

www.naf-mv.de

Stand 01.03.2015



EUROPÄISCHE UNION

Sozial- und leistungsrechtliche Ansprüche von Flüchtlingen und asylsuchenden Drittstaatsangehörigen*

			Hilfe zum Lebensunterhalt	Förderansprüche Familie und Integration**)****)	Arbeitsmarktzugang (AMZ)
1a	Aufenthalt durch Übernahme aus dem Ausland (Einzelfallentsch.)	§ 22 (1) AufenthG	SGB II/ SGB XII	Anspruch auf Familienleistg.; kein Integrationskursanspruch, Verpflichtg. durch ABH/ JC mgl. ESF-BAMF-Kurs mgl.	AMZ ohne BA-Zustimmung aber mit Zustimmung ABH; Selbstständigkeit mit Erlaubnis ABH
1b	Aufnahme aus dem Ausland (Entscheidung des BMI)	§ 22 (2) AufenthG	SGB II/ SGB XII	Anspruch auf Familienleistungen grundsätzlich; kein Integrationskursanspruch, Verpflichtg. mgl., ESF-BAMF-Kurs mgl.	Selbstständige/ unselbständige Erwerbstätigkeit unbeschränkt gestattet
2	Aufenthaltsgewährung durch die obersten Landesbehörden (Bleiberecht)	§ 23 (1) AufenthG	i.d.R. SGB II/ SGB XII AsylbLG bei „wegen Krieg im HL“	Anspruch auf Familienleistungen und Förderleistungen bei vorliegendem AMZ; kein Integrationskursanspruch; Verpflichtung möglich; ESF-BAMF-Kurs mgl	AMZ ohne BA-Zustimmung aber mit Zustimmung ABH; Selbstständigkeit mit Erlaubnis ABH
3	Aufnahme bei bes. gelagerter polit. Interessen (Resettlementverf. Syrien)	§ 23 (2) AufenthG	SGB II/ SGB XII	Anspruch auf Familienleistungen grundsätzlich; Anspruch auf Integrationskurs, Verpflichtung möglich	Selbstständige/ unselbständige Erwerbstätigkeit gestattet
4	Aufenthalt wegen einer Entscheidung der Härtefallkommission (HFK)	§ 23a AufenthG	SGB II/ SGB XII	Ansprüche auf Familienleistg. früh. nach 3 J. <u>und</u> Erwerbstätigkeit; kein Integrationskursanspruch, Verpflichtung möglich; ESF-BAMF-Kurs mgl	AMZ ohne BA-Zustimmung aber mit Zustimmung ABH; Selbstständigkeit mit Erlaubnis ABH
5	Aufenthaltsgewährung bei gut integrierten Jugendlichen/ jg. Erwachsene	§ 25a AufenthG	SGB II/ SGB XII	Anspruch auf Familienleistungen (Voraufenth. 3 J.); KiGeld/ Elterngeld in Abh. vom Aufenth. d. Eltern; kein Integrationskursanspruch, Verpflich. mgl; ESF-BAMF-Kurs mgl	Unbeschränkte Beschäftigungserlaubnis wegen Voraufenthalt > 3 Jahre; Selbstständigkeit im Ermessen der ABH
6a/ b	(1) Asylberechtigte nach Art. 16a GG (2) Flüchtlinge nach Genfer Flüchtlingskonvention (GFK) 1. Alternative	§ 25 (1) § 25 (2) AufenthG	SGB II/ SGB XII	alle Ansprüche zu Sozialleistungen wie bei dt. Staatsangeh.; Anspruch und Verpflichtung zu zum Integrationskurs	Selbstständige Tätigkeit ja; Uneingeschränkter Arbeitsmarktzugang
7	Flüchtlinge m. subsidiärem Schutz nach Europ. Kriterien 2. Alternative	§ 25 (2) AufenthG	SGB II/ SGB XII	Anspruch auf alle Familienleistungen; Anspruch und Verpflichtung zum Integrationskurs	Beschäftigung mit Erlaubnisvorbehalt der ABH, jedoch ohne Zustimmung Arbeitsverwaltung
8	Aufenthalt f. Flüchtlinge mit Abschiebeschutz (auslandsbez. Abschiebehindernis)	§ 25 (3) AufenthG	SGB II/ SGB XII	Anspruch auf Familienleistungen früh. nach 3 J. <u>und</u> Erwerbstätigkeit; kein Integrationskursanspruch, Verpflichtung mgl.; ESF-BAMF-Kurs mgl	AMZ ohne BA-Zustimmung aber mit Zustimmung ABH; Selbstständigkeit mit Erlaubnis ABH
9	Aufenthalt wegen dringender humanitärer o. persönlicher Gründe o. erhebl. öff. Interesse	§ 25 (4) Satz 1 AufenthG	AsylbLG	Ansprüche auf Familienleistg. früh. nach 3 J. <u>und</u> Erwerbstätigkeit; kein Int.-kursanspruch, Verpflichtung durch ABH möglich, ESF-BAMF-Kurs mgl	AMZ ohne BA-Zustimmung aber mit Zustimmung ABH; Selbstständigkeit mit Erlaubnis ABH
10	Aufenthalt wegen bes. Umstände des Einzelfalls/ außergewöhnl. Härte	§ 25 (4) Satz 2 AufenthG	SGB II/ SGB XII	Ansprüche auf Familienleistg. früh. nach 3 J. <u>und</u> Erwerbstätigkeit; kein Int.-kursanspruch, Verpflichtung möglich; ESF-BAMF-Kurs mgl	AMZ ohne BA-Zustimmung aber mit Zustimmung ABH; Selbstständigkeit mit Erlaubnis ABH
11	Aufenthalt für Opfer von Menschenhandel, Straftaten, Zwangsprostitution	§ 25 (4a) AufenthG	SGB II/ SGB XII	Ansprüche auf Familienleistg. früh. nach 3 J. <u>und</u> Erwerbstätigkeit; kein Integrationskursanspruch, Verpflichtung durch ABH mögl.; ESF-BAMF-Kurs mgl	AMZ ohne BA-Zustimmung aber mit Zustimmung ABH; Selbstständigkeit mit Erlaubnis ABH
12	Aufenthalt wegen rechtl. o. tatsächlicher Ausreisehindernisse (inlandsbezogen)	§ 25 (5) AufenthG	SGB II 1) AsylbLG 2)	Familienleistg. früh. nach 3 J. <u>und</u> Erwerbstätigkeit; kein IK-Anspruch/ Verpflichtung durch ABH mgl., ESF-BAMF-Kurs mgl	AMZ ohne BA-Zustimmung aber mit Zustimmung ABH; Selbstständigkeit mit Erlaubnis ABH
13	Niederlassungserlaubnis nach 3 bzw. 7 Jahren Aufenthalt	§ 26 (3) (4); § 35 AufenthG	SGB II/ SGB XII	alle Ansprüche zu Sozialleistungen wie bei dt. Staatsangeh.	Selbstständige Tätigkeit ja; Uneingeschränkter Arbeitsmarktzugang
14	Verbot der Abschiebung: Duldung bei Abschiebehindernissen	§ 60a (1-5) AufenthG	AsylbLG	Keine Ansprüche auf Familien- und Sozialleistg.; Kein IK-Anspruch; Teilnahme ESF-BAMF-Kurs/ IQ/ Bleiberechtsprogr. mgl.	Beschäftigung ab 4. Monat mit Vorrangprüfung BA + Zustimmung. ABH/ ab 16. Monat ohne Vorrangprüfung
15	Aufenthaltsgestattung zur Durchführung eines Asylverfahrens	§ 55 AsylVfG	AsylbLG	Keine Ansprüche auf Familien- und Sozialleistg.; Kein IK-Anspruch; Teilnahme ESF-BAMF-Kurs/ IQ/ Bleiberechtsprogr. mgl.	Beschäftigung ab 4. Monat mit Vorrangprüfung BA + Zustimmung. ABH/ ab 16. Monat ohne Vorrangprüfung

1) Wenn die Aussetzung der Abschiebung >18 Monate zurückliegt: SGBII
2) Wenn die Aussetzung der Abschiebung <18 Monate zurückliegt: AsylbLG

ABH = Ausländerbehörde

*die Übersicht dient ausschließlich einer übersichtlichen Zuordnung von Leistungszugängen

weiterführende Informationen sind folgenden Rechtsquellen zu entnehmen: AsylbLG/ AsylVfG/ SGB II/ SGB III/ AufenthG/ WoGG/ BaFöG/ BEEG/ BKGG/ SGB XII/ BeschV

** für bestimmte Länder gelten Sonderregelungen *** Anspruch auf Jugendhilfeleistungen für alle geltend

Stand 01.03.2015